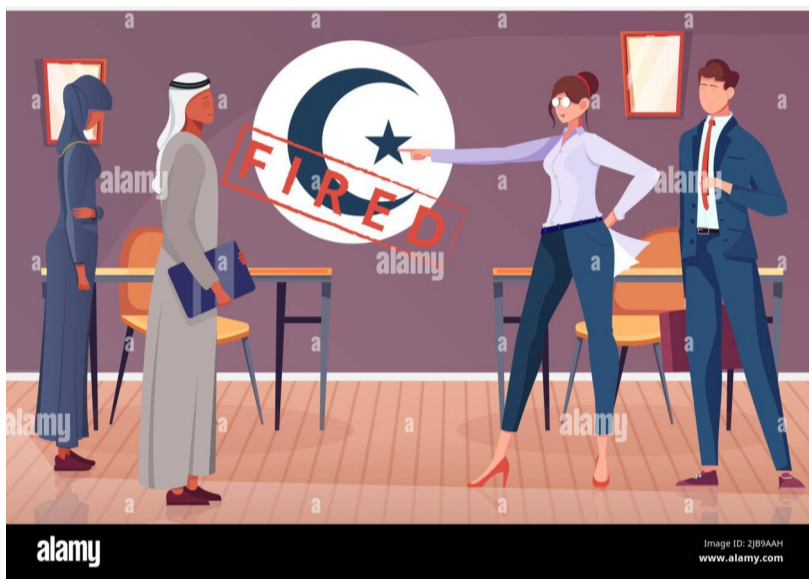


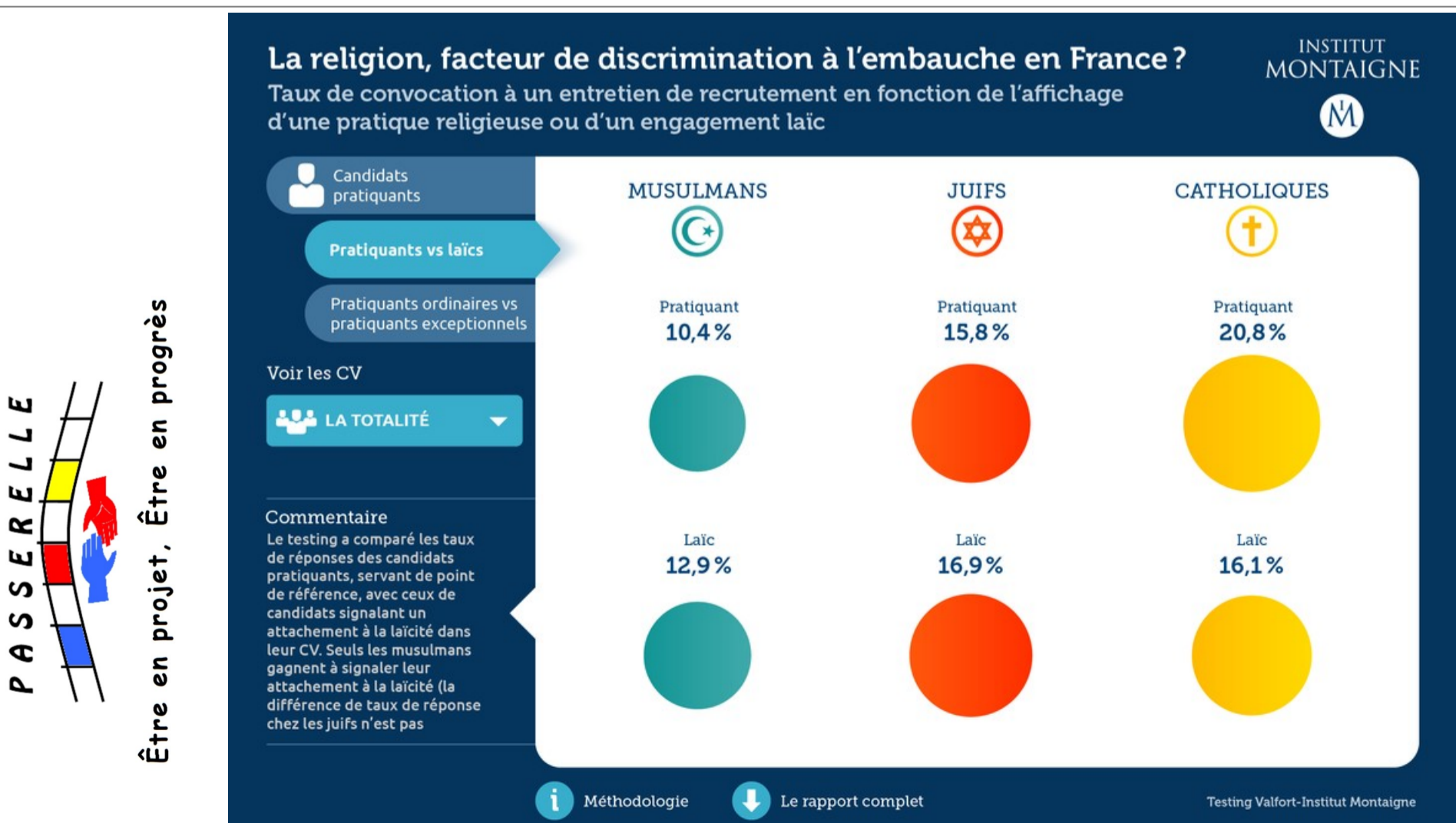
RELIGION

Une discrimination religieuse désigne le fait de traiter différemment et de façon injuste ou illégitime un individu ou un groupe de personnes en fonction de sa religion .



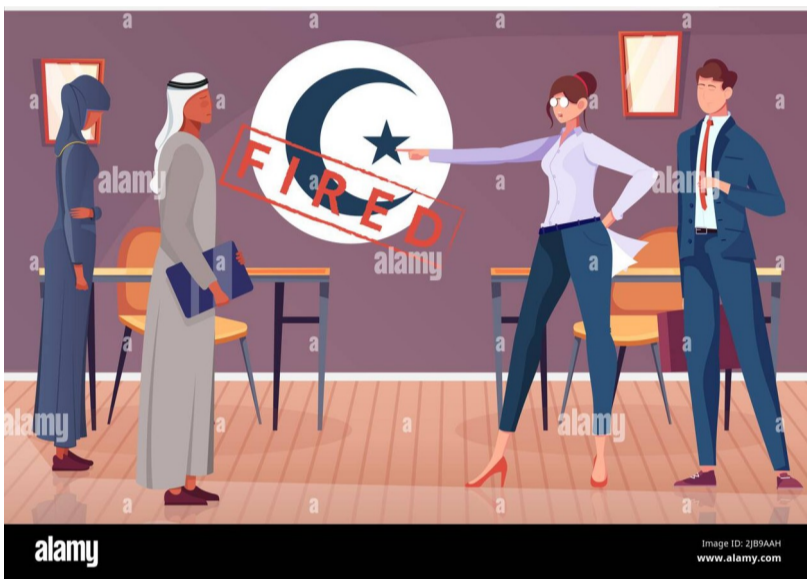
Deux personnes avec des tenues suggérant leur appartenance religieuse, sont pointées du doigt et mises de côté ou pas embauchées dans une entreprise : elles sont discriminées .

Résultats d'une étude réalisée par l'institut Montaigne qui est une association qui étudie le fonctionnement de la société française. Cette étude consiste à envoyer des CV pour une embauche en mentionnant dans le CV l'importance de la religion ou au contraire son attachement à la laïcité. Voici les résultats



RELIGION

Une discrimination religieuse désigne le fait de traiter différemment et de façon injuste ou illégitime un individu ou un groupe de personnes en fonction de sa religion .



Deux personnes avec des tenues suggérant leur appartenance religieuse, sont pointées du doigt et mises de côté ou pas embauchées dans une entreprise : elles sont discriminées .

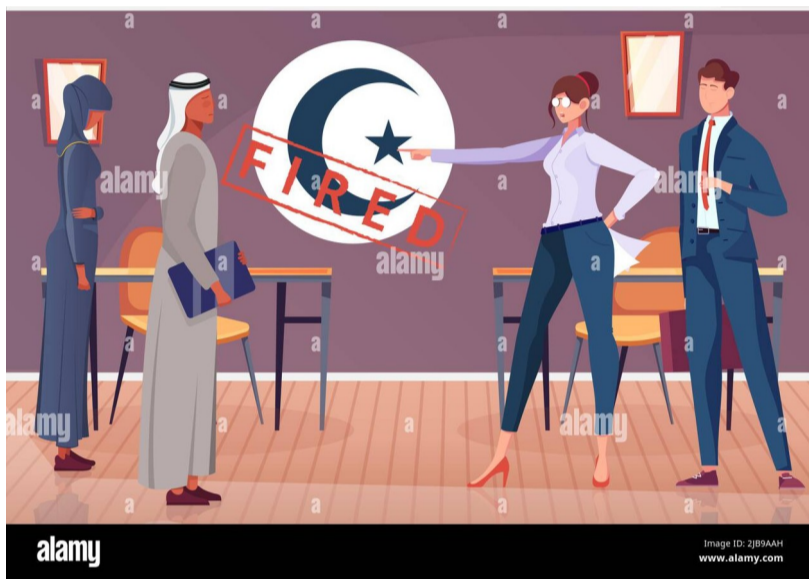
Quelle que soit sa religion, une personne peut être discriminée.
Selon les pays, certaines religions sont plus ou moins discriminées



Être en projet, Être en progrès

RELIGION

Une discrimination religieuse désigne le fait de traiter différemment et de façon injuste ou illégitime un individu ou un groupe de personnes en fonction de sa religion .



Deux personnes avec des tenues suggérant leur appartenance religieuse, sont pointées du doigt et mises de côté ou pas embauchées dans une entreprise : elles sont discriminées .

Résultats d'un sondage réalisée par la Délégation interministérielle à la lutte contre le racisme, l'antisémitisme et la haine anti-LGBT (Dilcrah) et la Fondation Jean Jaurès auprès de 1 000 personnes de confession musulmane, cette enquête éclaire sur les discriminations et les comportements racistes dont sont victimes les musulman.es de France.

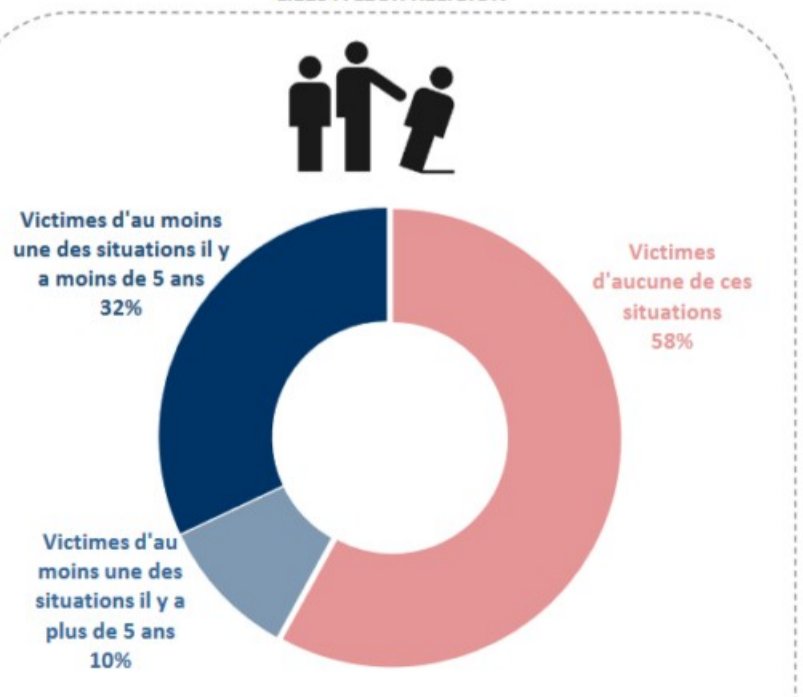
ifop L'EXPOSITION À AU MOINS UNE FORME DE DISCRIMINATION DANS DIFFÉRENTES SITUATIONS - Résultats pour l'ensemble de la population musulmane - **DILCRAH** Fondation Jean Jaurès

QUESTION : Au cours de votre vie, en France métropolitaine, avez-vous déjà... ? Et avez-vous déjà fait l'objet de discriminations en raison de votre religion... ?

- A été discriminé il y a moins de 5 ans
- A été discriminé il y a plus de 5 ans
- N'a jamais fait l'objet de discriminations dans cette situation

PROPORTION TOTALE DE MUSULMANS AYANT FAIT L'OBJET D'AU MOINS UNE FORME DE DISCRIMINATIONS LIÉES À LEUR RELIGION

- Lorsque vous avez été contrôlé par des forces de l'ordre (ex : police, gendarmerie, etc.)
- Lors de la recherche d'un emploi
- Lors de la recherche d'un logement à louer ou à acheter
- Lorsque vous avez souhaité entrer dans un bar ou une discothèque
- Par les enseignants dans un établissement scolaire (ex : collège, lycée, université...)
- Par les agents travaillant dans une administration publique (ex : mairie, préfecture...)
- Lorsque vous avez effectué une visite chez un médecin ou dans un hôpital



PASSERELLE
Être en projet, Être en progrès